

## Haus Nordstil

für 6/7 Personen\* - ca. 120m<sup>2</sup> - Kategorie: ★★★★★

\* für 6 Personen plus einem weiteren Kleinkind

Borgsum , Strunwoi 5



Wunderschöne Haushälfte in Borgsum

Die Unterkunft verteilt sich über EG und 1.OG.

In unserer schönen Reetdach-Doppelhaushälfte mit Garten, werden Sie sich sofort wohlfühlen! In Borgsum, dem kleinen ruhigen Ort mit seinen vielen Reetdachhäusern und Bauernhöfen, finden Sie auch als Familie Ruhe und Erholung. Machen Sie sich einen schönen Tag mit Picknick in der Lembecksburg und lassen Sie den Blick über die grüne Marsch und auf eine der Föhrer Mühlen schweifen. Borgsum ist nur wenige Minuten von Nieblum, mit vielen Einkaufsmöglichkeiten und Restaurants, entfernt. Der Bäcker und ein Fahrradverleih praktisch gleich um die Ecke. Gleich gegenüber von der Borgsumer Mühle befinden sich ein Restaurant/Café mit Garten. Die zentrale Lage von Borgsum ermöglicht Ihnen auch mal ohne Auto überall hinzukommen.

Der eingezäunte Garten bietet allen Reisenden viel Platz.



Der Blick geht weit über die Felder - am Horizont sehen Sie die Borgsumer Mühle.

Treten Sie ein!



### Merkmale und Hausausstattung

<b>Auszeichnung</b>	<b>Küche / Haushalt</b>
Familienfreundlich	Backofen
Haustiere auf Anfrage gestattet*	Bügelbrett und -eisen
Nichtraucher	Filterkaffeemaschine
	Gefrierfach
<b>Außenbereich</b>	Geschirrspüler
Abstellmöglichk. f. Fahrräder	Kaffeevollautomat
Garten	Mikrowelle
Parkplatz	Wäschetrockner
Reetdachhaus	Waschmaschine
Sonnenschirm	<b>Sanitär</b>
Strandkorb auf Terrasse	bodenebene Dusche
Terrasse	Föhn
Terrassenmöbel	<b>Service</b>
<b>Kinder</b>	Bettwäsche/Handtücher
Kinderhochstuhl*	Endreinigung
Kleinkinderbett*	<b>Unterhaltung / Kommunik.</b>
<b>Komfort / Behaglichkeit</b>	Blu-Ray-Player
Dänischer Eisenofen	Flachbild-TV
Fußbodenheizung teilweise	Satelliten-TV
Safe	Stereoanlage
	Telefon mit Festnetz-Flatrate
	WLAN-Anschluss für Internetzugang

\*mit Extrakosten verbunden

Weiteres: Ice Cube Maker, Wärmeschublade, 4xSAT-TV, Fußbodenheizung im EG und in den Bädern, eingezäunter Garten, Bettwäsche und Handtücher inkl. (Betten sind bei Anreise bezogen)

### Raumaufteilung

3 Schlafräume  
1 Wohn-/Esszimmer mit offener Küche  
1 Diele/Vorraum  
1 Hauswirtschaftsraum  
2 Badezimmer mit Dusche

### Bettenaufteilung

2 Einzelbetten  
2 Doppelbetten

## Preise und Konditionen

### Preisberechnung

Im Wochenpreis sind enthalten die Kosten für Buchungsgebühr, Strom, Heizung, Endreinigung, Handtücher, Bettwäsche (Betten sind bezogen). Nicht enthalten ist die Kurtaxe. Buchungen unter 1 Woche sind 30 Tage vor Reiseantritt in einigen Wohnungen nach telefonischer (04681 / 74 64 00) Absprache möglich. Bei solch einer Buchung wird ein Kurzreizezuschlag erhoben.

### Preise

von - bis	1. Woche	jede weitere Nacht
05.09.20 - 24.10.20	1.465,00 EUR	180,00 EUR
24.10.20 - 19.12.20	1.080,00 EUR	125,00 EUR
19.12.20 - 09.01.21	1.815,00 EUR	230,00 EUR
09.01.21 - 27.03.21	1.080,00 EUR	125,00 EUR
27.03.21 - 26.06.21	1.465,00 EUR	180,00 EUR
26.06.21 - 04.09.21	1.815,00 EUR	230,00 EUR
04.09.21 - 23.10.21	1.465,00 EUR	180,00 EUR

### Kosten für optionale Zusatzleistungen

Art	Preis	Kommentar
Kinderhochstuhl	5,00 EUR	pro Buchung/Aufenthalt und Kinderhochstuhl
Kleinkinderbett	15,00 EUR	pro Buchung/Aufenthalt und Kleinkinderbett, Oberbett, Kissen und Bettwäsche sind vorhanden.
Haustier	10,00 EUR	pro Nacht und Haustier, bitte haben Sie Verständnis dafür, dass nur Hunde erlaubt sind.
Bademantel	10,00 EUR	pro Buchung/Aufenthalt und Bademantel, Kann ausgeliehen werden (plus eine Pfandgebühr von 25,00 Euro)

### Sonderpreise

Fragen Sie nach unseren Last-Minute-Preisen. Telefon 04681 / 746400. .

Irrtümer vorbehalten!



Strandstraße 58, 25938 Wyk auf Föhr  
Telefon +49 - 46 81 - 74 64 00  
Telefax +49 - 46 81 - 7 46 40 54  
E-Mail urlaub@Freienstein-auf-Foehr.de  
www.freienstein-auf-foehr.de

# Ergänzungsseite

Der Esstisch mit Echtholzplatte ist ein Hingucker



Individuelle aus ausgewählte Möbel und Dekoelemente...

finden Sie im ganzen Haus.



Die Küche mit extra langer Arbeitsplatte in der Fensternische streckt den Raum zusätzlich.

Im Erdgeschoss haben Sie ein Bad mit bodenebener Dusche



Träumen Raum geben

Perfekt für Ruhe und Entspannung....und wenn der Fernseher stört, verschwindet er hinter der Schiebewand



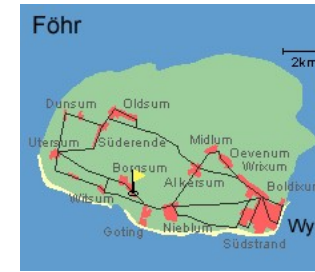
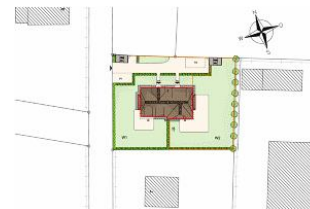
Modernes Bad im Obergeschoss mit Doppelwaschtisch.

Die Dusche paßt sich perfekt der Raumnische an



Der dritte Schlafrum mit zwei Einzelbetten und Blick ins Grüne

Lageplan: Die W2 ist die Hauhälfte Nordstil



Entfernungen, zirka:  
zum Bäcker 300 m,  
zur Einkaufsmöglichkeit 2,0 km,  
zum Flugplatz 7,0 km,  
zum Golfplatz 6,5 km,  
zum Hafen 8,0 km,  
zum Meer 1,0 km,  
zum Badestrand 2,9 km,  
zum Ortszentrum 300 m